

第6回

関西・中国地区のチョウ類の 保全を考える集い

チョウや自然環境の保全を考える「チョウ類の保全を考える集い」を、下記の要領で開催いたします。ご興味・ご関心のある方はどなたでも参加できますので、ぜひご参加ください。なお、事前の申し込みは必要ありません（懇親会参加者のみ要申込）。

日時：2016年3月21日（月祝） 13:00～17:30

場所：大阪市立自然史博物館 集会室

地下鉄御堂筋線「長居（ながい）」駅

南改札口3号出口から東へ約800m

TEL：06-6697-6221

参加費：300円＋博物館入場料300円

プログラム

13:00 開会（12:30 受付開始）

13:10～14:00 日本のチョウ類の衰亡と保全 中村康弘氏（日本チョウ類保全協会）

14:00～14:50 ウスイロヒョウモンモドキ保全のための飼育繁殖 松尾秀行氏

<14:50～15:00 休憩>

15:00～15:50 恩原高原のウスイロヒョウモンモドキの保全活動 難波通孝氏

15:50～16:20 ウスイロヒョウモンモドキの保全に関する総合討論

16:20～17:00 日本チョウ類保全協会の紹介、活動報告

17:00 閉会

17:30 頃～ 懇親会（裏面参照）



■お問い合わせ

特定非営利活動法人 日本チョウ類保全協会 事務局

140-0014 東京都品川区大井 1-36-1 曾根プラザ 301号

TEL 080-5127-1696 Email: jbcsc@japan-inter.net <http://www.japan-inter.net/jbcsc/>

主催：特定非営利活動法人 日本チョウ類保全協会

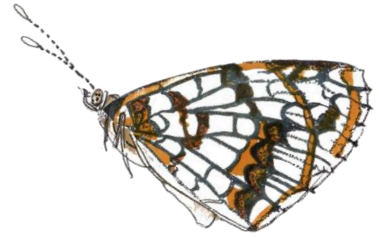
共催：大阪市立自然史博物館

■ 会場のご案内

会場：大阪市立自然史博物館

〒546-0034 大阪市東住吉区長居公園 1-23

TEL：06-6697-6221



会場へのアクセス（地図参照）

☆地下鉄御堂筋線「長居（ながい）」駅 → 南改札口3号出口から東へ約800m

☆JR阪和線「長居」駅 → 東出口から東へ約1km

☆近鉄南大阪線「矢田」駅 西へ約1.8km

☆マイカー

南駐車場（最寄）、地下駐車場、中央駐車場（大型バス・自動二輪可）があります。

詳しくは長居公園地下駐車場 [TEL:06-4700-4580](http://www.city.osaka.lg.jp/kouen/chiikaruma)

会館有料駐車場 42台収容 料金 20分130円



■ 懇親会

懇親会費：3,000円（予定）

参加希望者は3月18日（金）までに必ずご連絡をお願いします。

（会費は当日会場で徴収します）